



Présentation générale 2025

εϋφθι-iques

UN ÉVÉNEMENT FONDÉ PAR



AVEC LES PARTENAIRES MAJEURS



ORGANISÉ EN RÉGION ET AU NIVEAU NATIONAL PAR



Qu'est-ce que Forindustrie, l'Univers Extraordinaire ?

Forindustrie, l'Univers Extraordinaire est un **outil pédagogique** sur une infrastructure numérique qui fait **découvrir de manière ludique et collaborative les métiers de l'industrie** aux collégiens, lycéens, étudiants, avec leurs enseignants ainsi qu'aux demandeurs d'emploi avec leurs conseillers France Travail. **C'est avant tout un projet de groupe.**

En mettant les dernières technologies immersives au service de l'intérêt général, de l'attractivité et de l'emploi industriel, **Forindustrie, l'Univers Extraordinaire réunit l'ensemble des acteurs au sein des filières industrielles.** Il est source d'engagement pour les salariés qui peuvent prendre part aux enjeux de recrutement des futures générations, en faisant découvrir leurs compétences et leurs métiers, parfois peu connus du jeune public.

En 2024, Forindustrie, l'Univers Extraordinaire permettait de découvrir 6 mondes régionaux et un monde national : le monde des industries de la Méditerranée, de Nouvelle-Aquitaine, d'Auvergne Rhône Alpes, d'Ile de France, des Hauts de France, de Normandie mais aussi un monde transverse national dédié à la Transition Énergétique.

En 2025, Forindustrie, l'Univers extraordinaire accueille plusieurs nouveaux mondes régionaux pour découvrir les métiers qui recrutent aujourd'hui et pour les années à venir à travers la France.

Vous aussi valorisez vos métiers et contribuez à la préparation des compétences des futurs salariés de vos entreprises !

Forindustrie, l'Univers Extraordinaire est organisé sur une plateforme outil multi-usages on-line et off-line, sous forme applicative ou web, permettant une utilisation toute l'année dans de multiples configurations : écran, réalité augmentée...



Les parties prenantes



Prescripteurs

RECTORATS & CAMPUS

Enseignants

**AGENCES FRANCE TRAVAIL
RÉGIONAL/NATIONAL**

Conseillers France Travail



Cibles principales

**COLLÉGIENS & LYCÉENS
ÉTUDIANTS**

DEMANDEURS D'EMPLOI



**Utilisateurs
à l'année**

PARTENAIRES INDUSTRIELS

Forindustrie, l'Univers Extraordinaire

Une plateforme accessible toute l'année



Septembre / Octobre / Novembre

Visios de présentation de la plateforme aux enseignants et conseillers France Travail

Ouverture de la plateforme pour appropriation par les enseignants et les conseillers France Travail.

 ACCÉDER À LA CARTE

De Janvier à Septembre

La plateforme est accessible en mode invité, tous les contenus restent à disposition (vidéos, quiz et replays des rencontres)



Novembre / Décembre

Grand défi interclasses, 3 semaines de challenge
Vidéos, quêtes, rencontres en visio avec des professionnels de l'industrie.



**Découvrez l'application
"Forindustrie Découverte" toutes
l'année en salon !**



Décembre / Janvier

Révélation des classements.

Organisation des remises de prix.

Organisation des visites de sites industriels
chez les entreprises partenaires.

Retour sur le bilan de l' édition 2024



224
partenaires

dont 193 partenaires
industriels



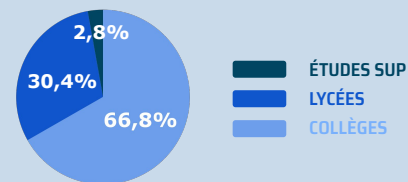
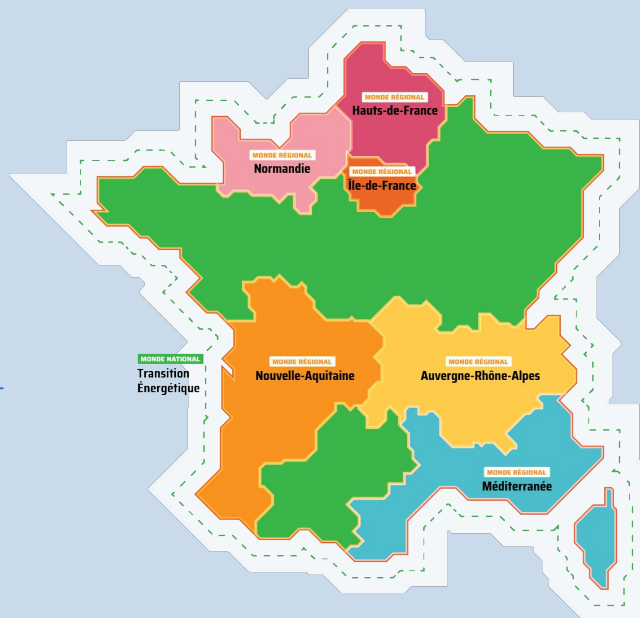
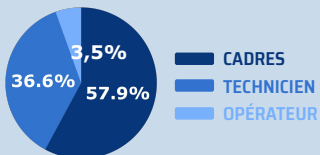
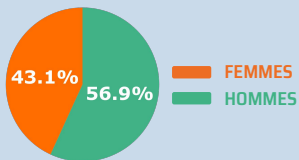
294
intervenants

142 créneaux
enseignants

21 créneaux
Réseau pour l'Emploi

35 classes connectées
en moyenne

24 groupes connectés
en moyenne



95 130 élèves,
4 161 classes
soit **1 336** établissements
Participation multipliée par 2

7 704 demandeurs d'emploi,
698 groupes France Travail
soit **380** agences
Participation multipliée par 1,5

606
vidéos et quiz

98
quiz visuels



102 834
participants
4 859 classes/groupes



43' de connexion
moyenne sur le jeu

973 920 connexions

**+ 80% de participants en
Nouvelle-Aquitaine en 2024 (vs 2023)**



EN RÉGION

522 classes et groupes
10 333 participants

PARTENAIRES

51 partenaires
37 intervenants

ACADÉMIQUE

**376 classes inscrites
soit 8 753 participants académiques**

Collèges

51 établissements
221 classes
5 469 participants

Lycées

48 établissements
142 classes
3 090 participants

Études supérieures

11 établissements
13 classes
194 participants

RÉSEAU POUR L'EMPLOI

Agences France Travail & Missions locales

80 agences
146 groupes
1 580 participants

2024

224 partenaires

dont 193 partenaires industriels

UN ÉVÈNEMENT FONDÉ PAR



AVEC LES PARTENAIRES MAJEURS



ORGANISÉ EN RÉGION ET AU NIVEAU NATIONAL PAR



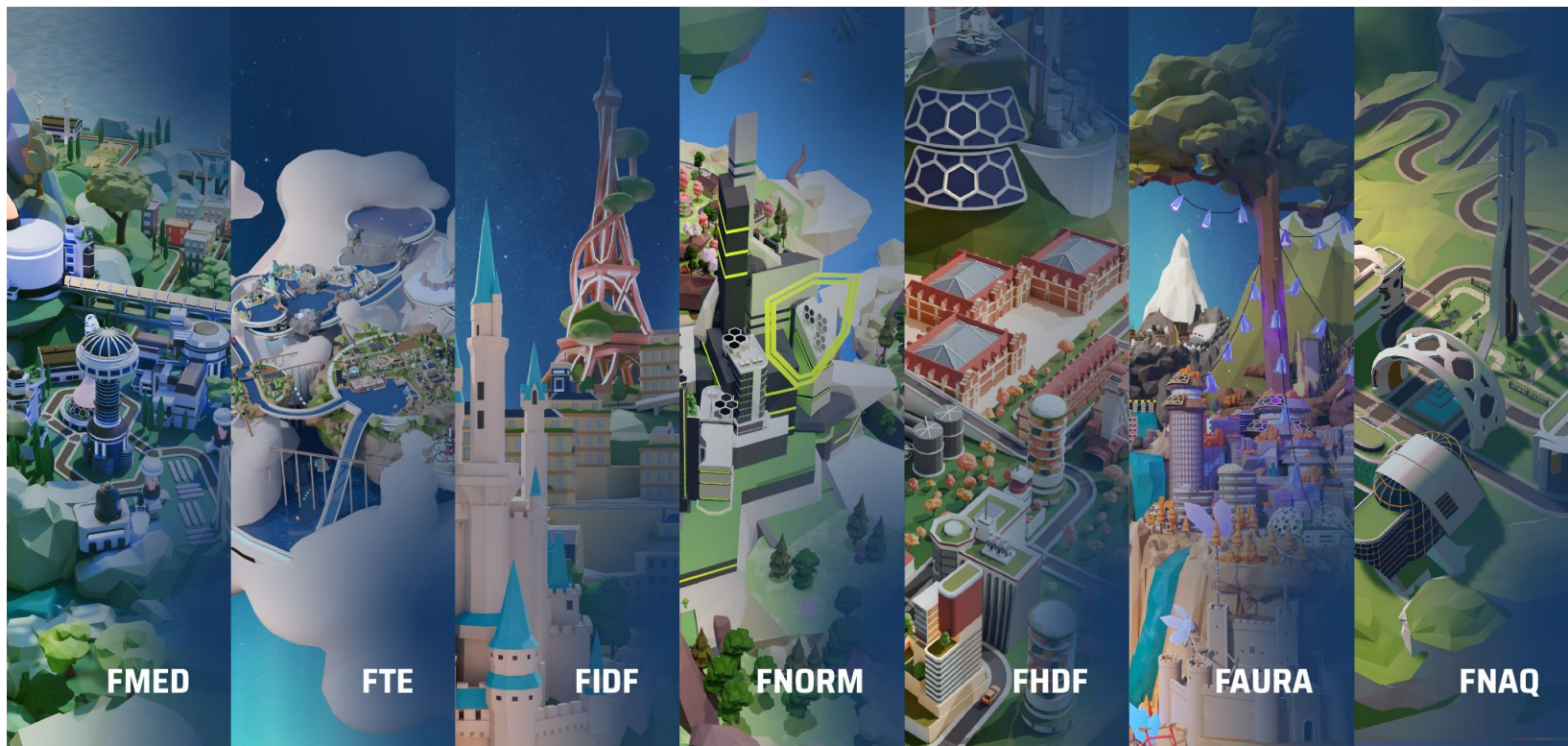
SOUTENU EN RÉGION PAR



enedis



Maps 2024 : 7 mondes



Communication 2024



Une couverture nationale importante

168 retombées au total au 13/01/2025

7
télévision

3
reportages radio

60
articles print

96
articles online

5
newsletters

Audience cumulée **18 778 722**
(données connues pour 118 retombées
soit 70%, estimation Tagaday)



Newsletters

10 700 abonnés

13 newsletters
enseignants
6 300 abonnés

13 newsletters
conseillers
1 400 abonnés

8 newsletters
partenaires
3 000 abonnés



Réseaux sociaux

La communauté Forindustrie a doublé cette année
8 200 abonnés vs 4 200 en 2023



63 publications
jusqu'à 300.000 impressions
8200 réactions
830 mentions

[PAGE LINKEDIN](#)



58 publications

[COMPTE INSTAGRAM](#)



276 tweets

[COMPTE X](#)

Revivons les meilleurs moments de 2024



Les packs partenaires 2025

LES PACKS 2025

À noter :

les frais liés à la production de contenus pour la plateforme sont à la charge du partenaire.

PARTENAIRE UNIVERS	PARTENAIRE MULTI MONDE 4	PARTENAIRE MULTI MONDE 3	GRAND PARTENAIRE	PARTENAIRE SOUTIEN
Présence dans tous les mondes existants	Présence dans 4 mondes	Présence dans 3 mondes	Présence dans 1 monde	Présence dans 1 monde
1 QG (bâtiment) personnalisé	1 QG (bâtiment) personnalisé sur catalogue	1 QG (bâtiment) personnalisé sur catalogue	1 QG (bâtiment) standard sélectionné sur catalogue	1 QG (bâtiment) standard
Jusqu'à 4 contenus vidéo + quiz par monde	Jusqu'à 4 contenus vidéos + quiz par monde	Jusqu'à 4 contenus vidéo + quiz par monde	4 contenus vidéo + quiz dans son monde	1 contenu vidéo + quiz dans son monde
1 quiz visuel par monde	1 quiz visuel par monde	1 quiz visuel par monde	1 quiz visuel	⊗
Jusqu'à 9 binômes	Jusqu'à 4 binômes	Jusqu'à 3 binômes	Jusqu'à 1 binôme	⊗
Participation au comité d'organisation	Participation au comité d'organisation	Participation au comité d'organisation	⊗	⊗
Logo sur les supports de communication en rang 1	Logo sur les supports de communication en rang 1	Logo sur les supports de communication en rang 1	Logo sur les supports de communication en rang 2	Logo sur les supports de communication en rang 3
Présentation de l'entreprise, photo et verbatim du dirigeant sur le site forindustrie.fr	Présentation de l'entreprise, photo et verbatim du dirigeant sur le site forindustrie.fr	Présentation de l'entreprise, photo et verbatim du dirigeant sur le site forindustrie.fr	Présentation de l'entreprise, photo et verbatim du dirigeant sur le site forindustrie.fr	Présentation de l'entreprise sur le site forindustrie.fr
50 000 €	24 000 €	18 000 €	8 000 €	2 500 €

Quel que soit le niveau de partenariat, le partenaire s'engage à approuver les règles de fonctionnement de la plateforme. De la même manière, les intervenants doivent signer la cession de droits à l'image.

Un financement de votre participation possible via la taxe d'apprentissage

La loi n°2018-771 du 5 septembre 2018 pour la liberté de choisir son avenir professionnel, dite "Loi Avenir" a fait évoluer la calcul et le versement de la taxe d'apprentissage.

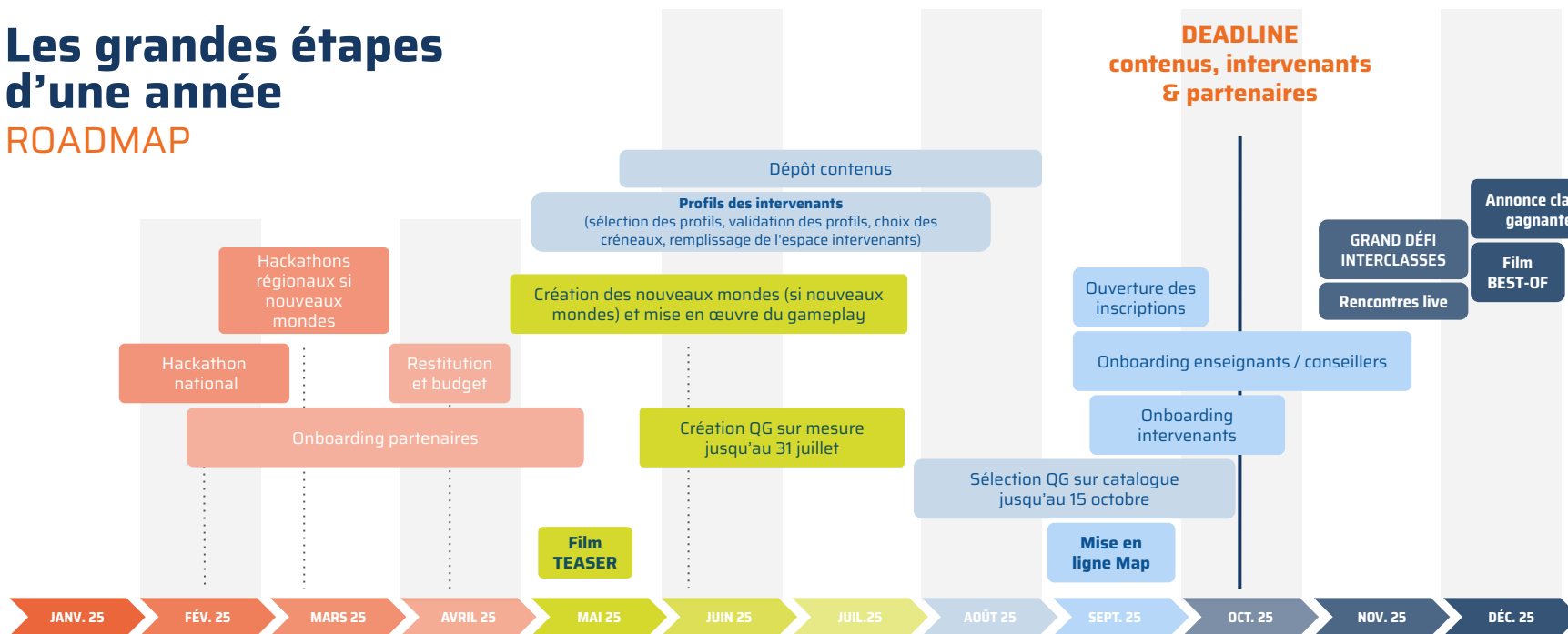
C'est le seul impôt obligatoire que votre entreprise peut choisir d'affecter librement. Il contribuera au financement des actions de promotion de l'industrie et de ses métiers, au développement des compétences sur notre territoire et à l'équipement des centres de formation d'apprentis.

Vous pouvez verser cette taxe à l'**ARDACT, qui est l'Association Régionale pour le Développement de l'Alternance et des Compétences Industrielles sur les Territoires**. Elle est habilitée à percevoir la taxe d'apprentissage. Ce versement s'effectue au travers de la plateforme SOLTEA.



Les grandes étapes d'une année

ROADMAP



FORINDUSTRIE

L'UNIVERS
EXTRAORDINAIRE

UN ÉVÉNEMENT FONDÉ PAR

industries
méditerranée



AVEC LES PARTENAIRES MAJEURS



FRANCE
INDUSTRIE

ORGANISÉ EN RÉGION ET AU NIVEAU NATIONAL PAR



industries
méditerranée

PLATEFORME INDUSTRIE
DU FUTUR CACHAN

RECOUVRIR
L'INDUSTRIE



SOUTENU EN RÉGION PAR



PARTENAIRES INSTITUTIONNELS

